

**UCHS20A12**

構造：ショットキーバリアダイオード (SBD)

Construction：Schottky Barrier Diode

用途：高周波整流用

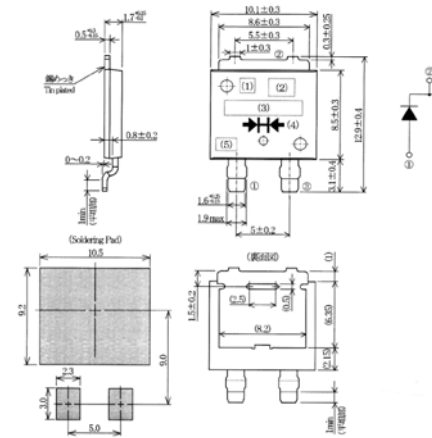
Application：High-Frequency Rectification

特長 Feature

- 薄型 SMD Lower Profile SMD
- 低熱抵抗 Lower Thermal-Resistance
- 高電流 High Current Capability
- T<sub>j</sub>=150°C T<sub>j</sub>=150°C

外形寸法図 OUTLINE DRAWING Dimension : mm

Package : TO-263LP



- Weight : 0.59g (typ.)
- Flammability : Epoxy Resin=UL94V-0 Recognized

■ 絶対最大定格 (表示無き場合 Ta=25°C) Absolute Maximum Ratings (Ta = 25 °C unless otherwise stated)

項目 Item	記号 Symbol	条件 Conditions	定格値 Rating	単位 Units
くり返しピーク逆電圧 Repetitive Peak Reverse Voltage	V <sub>RRM</sub>	—	120	V
平均整流電流 Average Rectified Output Current	I <sub>O</sub>	50Hz 正弦全波, 抵抗負荷 T <sub>c</sub> =113°C V <sub>RM</sub> =60V 50H Full Sine Wave, Resistive Load	20	A
実効順電流 RMS Forward Current	I <sub>F(RMS)</sub>	—	22.2	A
サージ順電流 Surge Forward Current	I <sub>FSM</sub>	50Hz 正弦全波 1 サイクル 非繰り返し 50Hz Full Sine Wave, 1 cycle, Non-repetitive	220	A
動作接合温度範囲 Operation Junction Temperature Range	T <sub>jw</sub>	—	-40~+150	°C
保存温度範囲 Storage Temperature Range	T <sub>stg</sub>	—	-40~+150	°C

■ 電氣的・熱的特性 Electrical / Thermal Characteristics

項目 Item	記号 Symbol	条件 Conditions	最小値 min.	代表値 typ.	最大値 max.	単位 Units
ピーク逆電流 Peak Reverse Current	I <sub>RM</sub>	V <sub>RM</sub> =V <sub>RRM</sub> , T <sub>j</sub> =25°C, Per diode	—	—	100	μA
ピーク順電圧 Peak Forward Voltage	V <sub>FM</sub>	I <sub>FM</sub> =10A, T <sub>j</sub> =25°C, Per diode	—	—	0.87	V
接合容量 Junction Capacitance	C <sub>j</sub>	f=100kHz, V <sub>R</sub> =10V, Per diode	—	170	—	pF
熱抵抗 Thermal Resistance	R <sub>th(j-c)</sub>	接合部・ケース間 Junction to Case	—	—	2	°C/W

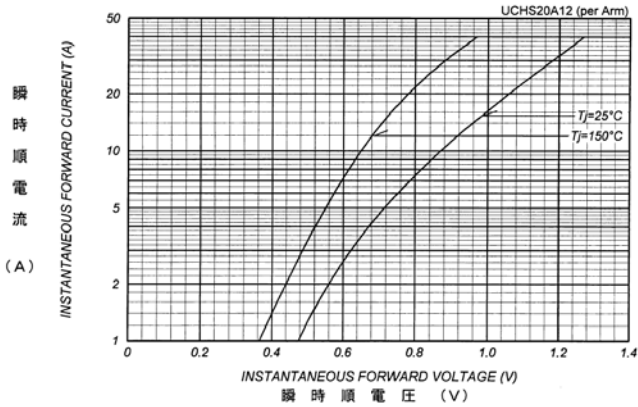
- 本資料の記載内容は製品改良などのため予告なく変更することがあります。
- The content specified herein is subject to change without notice.

UCHS20A12

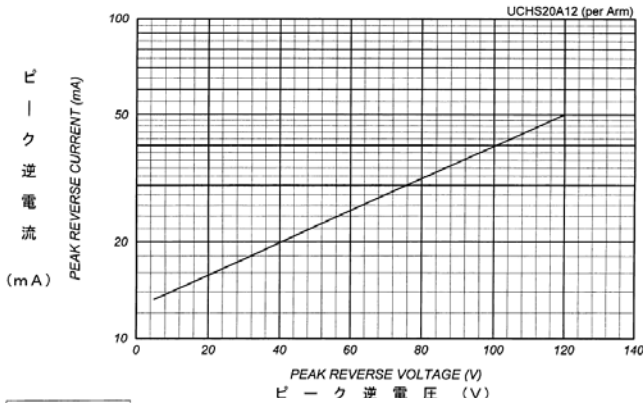
DSE-13057 (2/2)

■ 特性図 Characteristics Diagrams

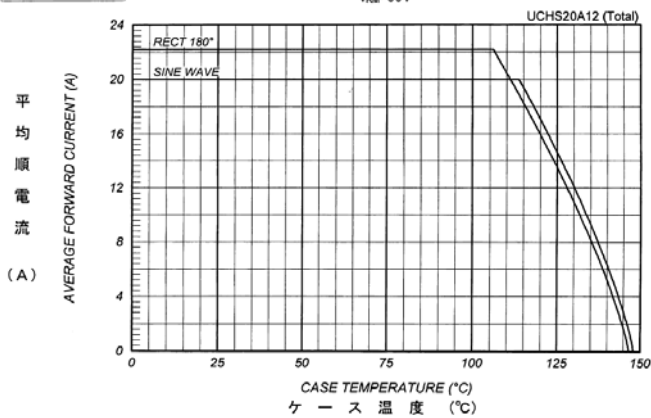
順電圧特性  
FORWARD CURRENT VS. VOLTAGE



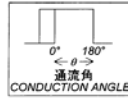
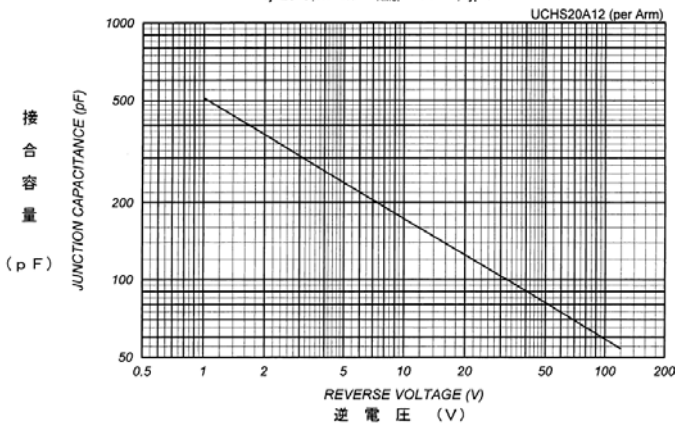
ピーク逆電流 - ピーク逆電圧特性  
PEAK REVERSE CURRENT VS. PEAK REVERSE VOLTAGE  
Tj=150°C



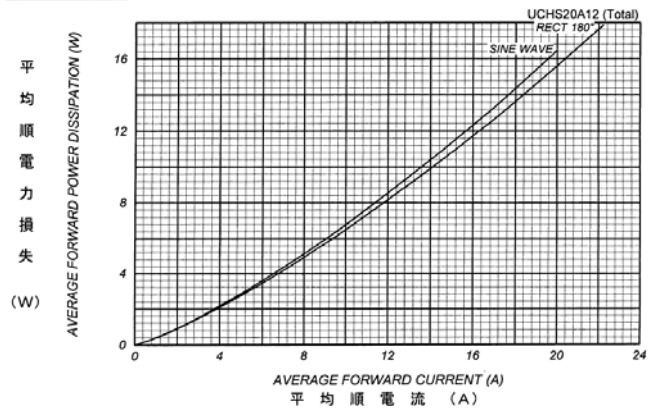
平均順電流 - ケース温度定格  
AVERAGE FORWARD CURRENT VS. CASE TEMPERATURE  
V<sub>RM</sub>=60V



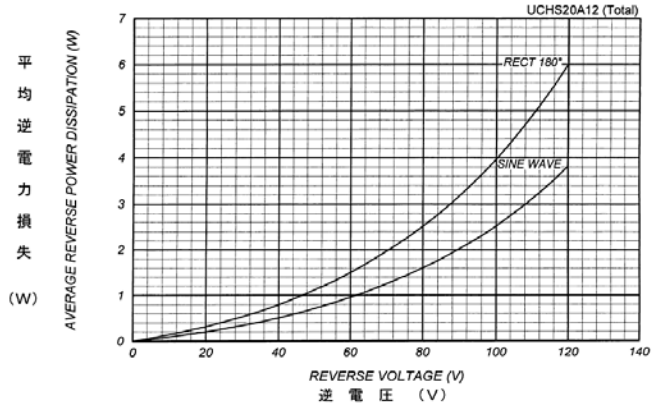
接合容量特性  
JUNCTION CAPACITANCE VS. REVERSE VOLTAGE  
Tj=25°C, V<sub>m</sub>=20mV<sub>RMS</sub>, f=100kHz, Typical Value



平均順電力損失特性  
AVERAGE FORWARD POWER DISSIPATION



平均逆電力損失  
AVERAGE REVERSE POWER DISSIPATION



サージ順電流定格  
SURGE CURRENT RATINGS  
f=50Hz, Sine Wave, Non-Repetitive, No Load

