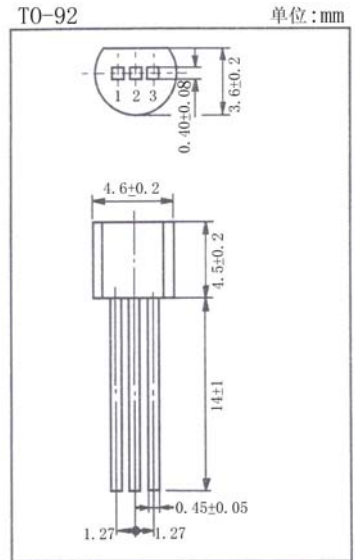
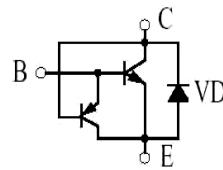


用途:主要用于节能灯、日光灯电子镇流器及其它开关、振荡电路。

Purpose: High frequency electronic lighting ballast applications, converters, inverters, switching regulators, etc.

极限参数/Absolute maximum ratings (Ta=25°C)

参数符号 Symbol	数值 Rating	单位 Unit
$V_{CB0}$	400	V
$V_{CE0}$	200	V
$V_{EB0}$	9.0	V
$I_C$	1.2	A
$P_C(Ta=25^\circ C)$	1.0	W
$T_j$	150	°C
$T_{stg}$	-55~150	°C



引脚: 1. E 2. C 3. B

电性能参数/Electrical characteristics (Ta=25°C)

参数符号 Symbol	测试条件 Test condition	数值 Rating			单位 Unit
		最小值 Min	典型值 Typ	最大值 Max	
$V_{CB0}$	$I_C=1mA$ $I_E=0$	400			V
$V_{CE0}$	$I_C=10mA$ $I_B=0$	200			V
$V_{EB0}$	$I_E=1mA$ $I_C=0$	9.0			V
$I_{CB0}$	$V_{CB}=400V$ $I_E=0$			0.1	mA
$I_{CE0}$	$V_{CE}=200V$ $I_B=0$			0.1	mA
$I_{EB0}$	$V_{EB}=9.0V$ $I_C=0$			0.1	mA
$h_{FE}$	$V_{CE}=5.0V$ $I_C=200mA$	10		40	
$V_{CE(sat)}$	$I_C=1A$ $I_B=250mA$			1.0	V
$V_{BE(sat)}$	$I_C=1A$ $I_B=250mA$			1.5	V
$f_T$	$V_{CE}=10V$ $I_C=100mA$ $f=1.0MHz$	5.0			MHz
$t_f$	$V_{CE}=5V$ $I_C=100mA$ (UI9600)			1.0	μs
$t_s$				4.0	μs

# MJE13003VF1 (3DD13003VF1)

