

用途:用于中功率线性开关放大。

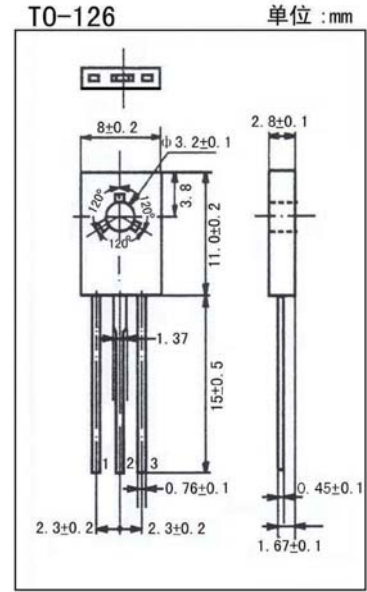
Purpose: Medium power linear switching applications.

特点:与 TIP122L (3DA122L) 互补。

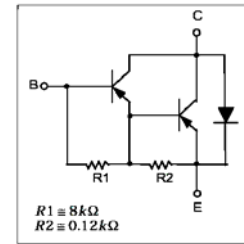
Features: Complement to TIP122L (3DA122L).

极限参数/Absolute maximum ratings ( $T_a=25^\circ\text{C}$ )

参数符号 Symbol	数值 Rating	单位 Unit
$V_{CB0}$	-100	V
$V_{CE0}$	-100	V
$V_{EB0}$	-5.0	V
$I_C$	-5.0	A
$P_C (T_c=25^\circ\text{C})$	40	W
$T_j$	150	$^\circ\text{C}$
$T_{stg}$	-55~150	$^\circ\text{C}$



引脚: 1. E 2. C 3. B



电性能参数/Electrical characteristics ( $T_a=25^\circ\text{C}$ )

参数符号 Symbol	测试条件 Test condition	数值 Rating			单位 Unit
		最小值 Min	典型值 Typ	最大值 Max	
$V_{CE0}$	$I_C=-100\text{mA}$ $I_B=0$	-100			V
$I_{CE0}$	$V_{CE}=-50\text{V}$ $I_B=0$			-2.0	mA
$I_{CB0}$	$V_{CB}=-100\text{V}$ $I_E=0$			-1.0	mA
$I_{EB0}$	$V_{EB}=-5.0\text{V}$ $I_C=0$			-2.0	mA
$h_{FE(1)}$	$V_{CE}=-3.0\text{V}$ $I_C=-0.5\text{A}$	1000			
$h_{FE(2)}$	$V_{CE}=-3.0\text{V}$ $I_C=-3.0\text{A}$	1000			
$V_{CE(sat)(1)}$	$I_C=-3.0\text{A}$ $I_B=-12\text{mA}$			-2.0	V
$V_{CE(sat)(2)}$	$I_C=-5.0\text{A}$ $I_B=-20\text{mA}$			-4.0	V
$V_{BE}$	$I_C=-3.0\text{A}$ $V_{CE}=-3.0\text{V}$			-2.5	V
$C_{ob}$	$V_{CB}=-10\text{V}$ $I_E=0$ $f=0.1\text{MHz}$			300	pF

# TIP127L (3CA127L)

