

用途:用于电机驱动电路。

Purpose: Motor drive applications,

特点: 基极-发射极间内置电阻, 高电压。

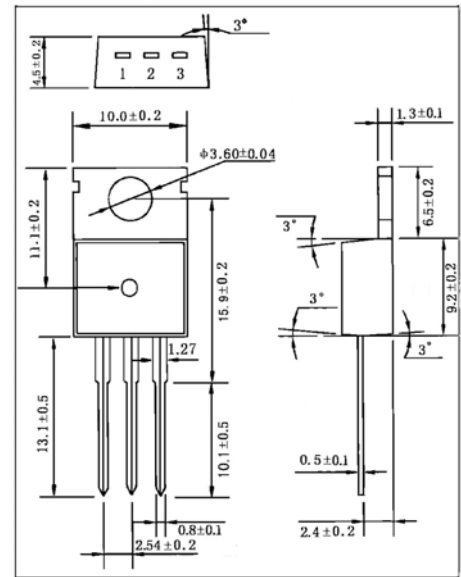
Features: Built-in resistor at B-E, high voltage.

极限参数/Absolute maximum ratings ($T_a=25^\circ\text{C}$)

参数符号 Symbol	数值 Rating	单位 Unit
V_{CB0}	250	V
V_{CE0}	200	V
V_{EB0}	10	V
I_C	4.0	A
$I_C(\text{Pulse})$	6.0	A
I_B	0.5	A
$P_C(T_C=25^\circ\text{C})$	40	W
T_j	150	$^\circ\text{C}$
T_{stg}	-55~150	$^\circ\text{C}$

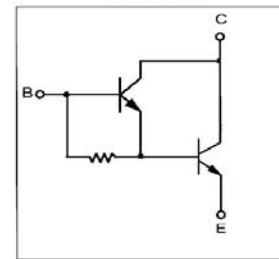
T0-220

单位 :mm



引脚: 1 B 2 C 3 E

等效电路图



电性能参数/Electrical characteristics ($T_a=25^\circ\text{C}$)

参数符号 Symbol	测试条件 Test condition		数值 Rating			单位 Unit
			最小值 Min	典型值 Typ	最大值 Max	
V_{CB0}	$I_C=1.0\text{mA}$	$I_E=0$	250			V
V_{CE0}	$I_C=5.0\text{mA}$	$I_B=0$	200			V
I_{CB0}	$V_{CB}=180\text{V}$	$I_E=0$			1.0	mA
I_{EB0}	$V_{EB}=10\text{V}$	$I_C=0$			1.0	mA
h_{FE}	$V_{CE}=5.0\text{V}$	$I_C=500\text{mA}$	5000			
$V_{CE(\text{sat}) (1)}$	$I_C=2.0\text{A}$	$I_B=5.0\text{mA}$			1.5	V
$V_{CE(\text{sat}) (2)}$	$I_C=3.0\text{A}$	$I_B=20\text{mA}$			1.5	V
$V_{BE(\text{sat})}$	$I_C=2.0\text{A}$	$I_B=5.0\text{mA}$			2.0	V
f_T	$V_{CE}=2.0\text{V}$	$I_E=1.0\text{A}$		8.0		MHz