

用途：用于电视机行输出和 CRT 监视器。

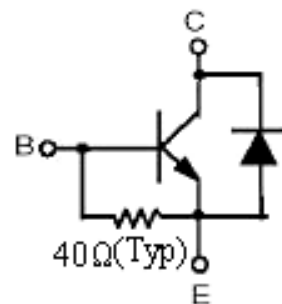
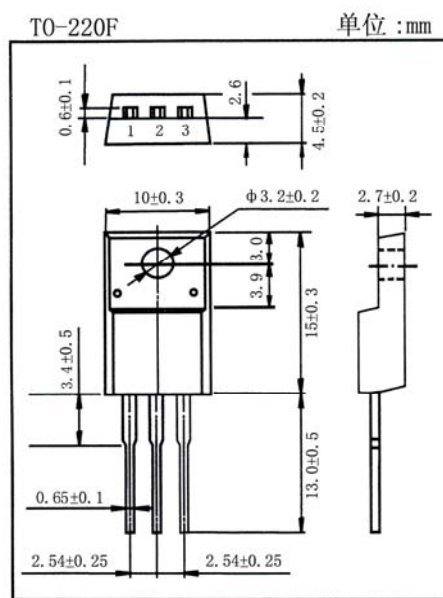
Application: Horizontal deflection output for TV, CRT monitor

特点：击穿电压高、安全工作区宽、开关速度快，饱和压降低，电流特性好、内设阻尼二极管。

Features: High breakdown voltage、Wide SOA、High switching speed、Low saturation voltage、Excellent current characteristics、Bulit-in dumper diode.

极限参数/Absolute maximum ratings( $T_a=25^\circ\text{C}$ )

参数符号 Symbol	数值 Rating	单位 Unit
$V_{CB0}$	1500	V
$V_{CES}$	1500	V
$V_{CEO}$	800	V
$V_{EBO}$	5.0	V
$I_C$	6.0	A
$I_{CP}$	15.0	A
$P_C(T_a=25^\circ\text{C})$	2.0	W
$P_C(T_c=25^\circ\text{C})$	30	W
$T_j$	150	$^\circ\text{C}$
$T_{stg}$	-55~150	$^\circ\text{C}$



引脚：1. B 2. C 3. E

电性能参数/Electrical characteristics( $T_a=25^\circ\text{C}$ )

参数符号 Symbol	测试条件 Test condition	数值 Rating			单位 Unit
		最小值 Min	典型值 Typ	最大值 Max	
$V_{EBO}$	$I_E=500\text{mA}, I_C=0$	5.0			V
$V_F$	$I_F=3\text{A}$			2.0	V
$I_{CB0}$	$V_{CB}=1000\text{V}, I_E=0$			50	$\mu\text{A}$
	$V_{CB}=1500\text{V}, I_E=0$			1.0	mA
$I_{EBO}$	$V_{EB}=4\text{V}, I_C=0$	40		130	mA
$h_{FE}^*$	$V_{CE}=5.0\text{V}, I_C=3.0\text{A}$	5		10	
$V_{CE(sat)}^*$	$I_C=3.0\text{A}, I_B=0.75\text{A}$			2.5	V
$V_{BE(sat)}^*$	$I_C=3.0\text{A}, I_B=0.75\text{A}$			1.5	V
$f_T$	$V_{CE}=10\text{V}, I_C=0.1\text{A}, f=0.5\text{MHz}$		3		MHz
$T_{STG}$	$V_{CE}=5\text{V}, I_C=0.5\text{A}$ (UI9600)	3		8	$\mu\text{s}$
$T_f$				0.8	$\mu\text{s}$

\*脉冲测试：脉冲周期 $\leq 300\ \mu\text{s}$ ，占空比 $\leq 2\%$ 。

\*pulse test: pulse width $\leq 300\ \mu\text{s}$ , duty cycle $\leq 2\%$ .

2SC5885 (3DD5885)

